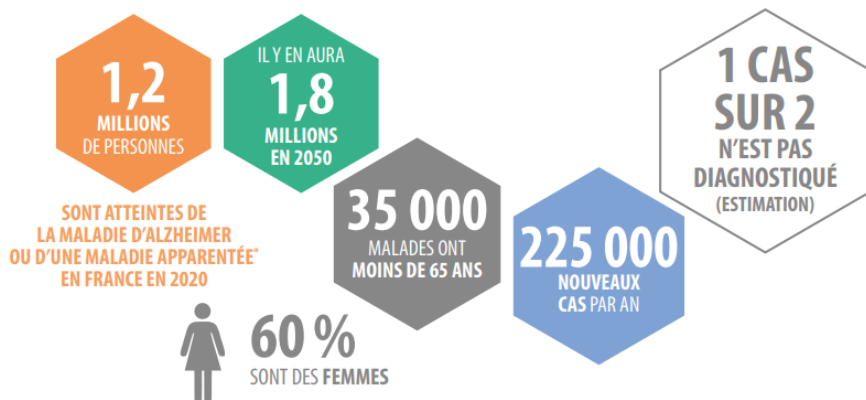


La maladie d'Alzheimer

Un malade, et c'est toute une famille qui a besoin d'aide.

LES CHIFFRES
SONT ÉLOQUENTS (2020)



France Alzheimer Yvelines vous propose une réunion
d'informations et d'échanges sur la maladie d'Alzheimer et
maladies apparentées

le samedi 20 juin 2026 à 10 h

dans la salle du Conseil Municipal à St Germain de la Grange.

Renseignements au 06 30 14 36 75

Siège social : 6, place Royale – Résidence Grand Siècle
Immeuble Lagardère – 78000 VERSAILLES
TÉL. : 01 39 50 03 86
email : contact78@francealzheimer.org
www.francealzheimer.org/yvelines

France Alzheimer Yvelines est membre de l'union nationale des associations France Alzheimer et maladies apparentées (Association reconnue d'utilité publique en 1991, Membre d'Alzheimer Europe, Membre d'Alzheimer Disease International « A.D.I. ») dont le siège social se trouve au 11 rue Tronchet Paris 8ème .

France Alzheimer est agréée par le Comité de la Charte du Don en Confiance.

L'Association **France Alzheimer Yvelines** se compose de bénévoles touchés à un moment par la maladie qui mettent leur expérience et leur vécu du quotidien auprès de leur proche pour **AIDER** et **SOUTENIR** ceux et celles qui sont à leur tour touchés.

Nos objectifs

- **Accueillir, écouter, informer et soutenir** les familles des malades ;
- **Former** les aidants familiaux ;
- **Favoriser** une meilleure qualité de vie pour le couple aidant/aidé ;
- **Rompre l'isolement** en organisant des groupes de parole, des rencontres, des réunions spécifiques, des sorties « détente et découverte », des séjours vacances ;
- **Agir** auprès des Pouvoirs Publics pour une meilleure prise en charge de la maladie ;
- **Promouvoir** la recherche.



Nos actions

- **Ecoute** téléphonique,
- **Rendez-vous** avec les familles concernées par la maladie,
- **Entretien** individuel avec un(e) psychologue,
- **Suivi de malades jeunes** avec un(e) psychologue, et un bénévole formé(e) par l'Union
- **Groupes de parole** animés par un(e) psychologue formé(e) par l'Union Nationale France Alzheimer accompagné(e) du/ de la responsable d'antenne,
- **Formations des aidants** familiaux animées par un(e) psychologue et un responsable France Alzheimer local formés par l'Union Nationale France Alzheimer et maladies apparentées,